

Lichtberechnung 4-Feld Tennishalle

Die Lichtberechnung erfolgte mit der Anforderung 400 Lux, relativ gleichmäßig verteilt auf den Tennisplätzen zu erreichen. Die Berechnung kann, aufgrund vieler nur abgeschätzter Parameter (z. B. Farben und Reflexionsgrade von Wänden, Boden, Decke) nur als Orientierung und nicht als verbindlich angesehen werden.

Ansprechpartner(in): Max Mustermann
Auftragsnr.:
Firma: Musterfirma
Tel.: 05524 999990
E-Mail:

Datum: 19.01.2014
Bearbeiter(in): Uwe Bartling

Unique Lights CEE GmbH
Professionals in LED Lighting
Wistobastr. 2
37431 Bad Lauterberg

Bearbeiter(in) Uwe Bartling
Telefon +49 (0)5524 999990
Fax +49 (0)5524 999911
e-Mail kundenzentrum@uniquelights.net

Inhaltsverzeichnis

Lichtberechnung 4-Feld Tennishalle

Projektdeckblatt	1
Inhaltsverzeichnis	2
Unique Lights CEE GmbH UL1503760Cs UniqueStarLight150C_37W_260grad_...	
Leuchtendatenblatt	3
Tennishalle mit 400 Lux	
Zusammenfassung	4
Leuchten (Lageplan)	5
3D Rendering	6
Falschfarben Rendering	7
Raumflächen	
Boden	
Isolinien (E)	8
Platz 1 Berechnungsraster (PA)	
Wertegrafik (E, senkrecht)	9
Platz 2 Berechnungsraster (PA)	
Wertegrafik (E, senkrecht)	10
Platz 3 Berechnungsraster (PA)	
Wertegrafik (E, senkrecht)	11
Platz 4 Berechnungsraster (PA)	
Wertegrafik (E, senkrecht)	12

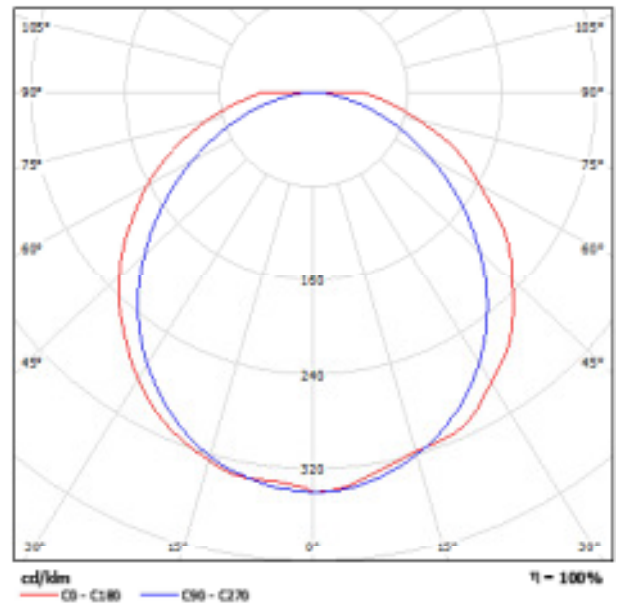
Unique Lights CEE GmbH
Professionals in LED Lighting
Wistobastr. 2
37431 Bad Lauterberg

Bearbeiter(in) Uwe Bartling
Telefon +49 (0)5524 999990
Fax +49 (0)5524 999911
e-Mail kundenzentrum@uniquelights.net

Unique Lights CEE GmbH UL1503760Cs
UniqueStarLight150C_37W_260grad_6000K_satiniert / Leuchtendatenblatt

Ein Leuchtenbild entnehmen Sie bitte unserem
Leuchtenkatalog.

Lichtaustritt 1:



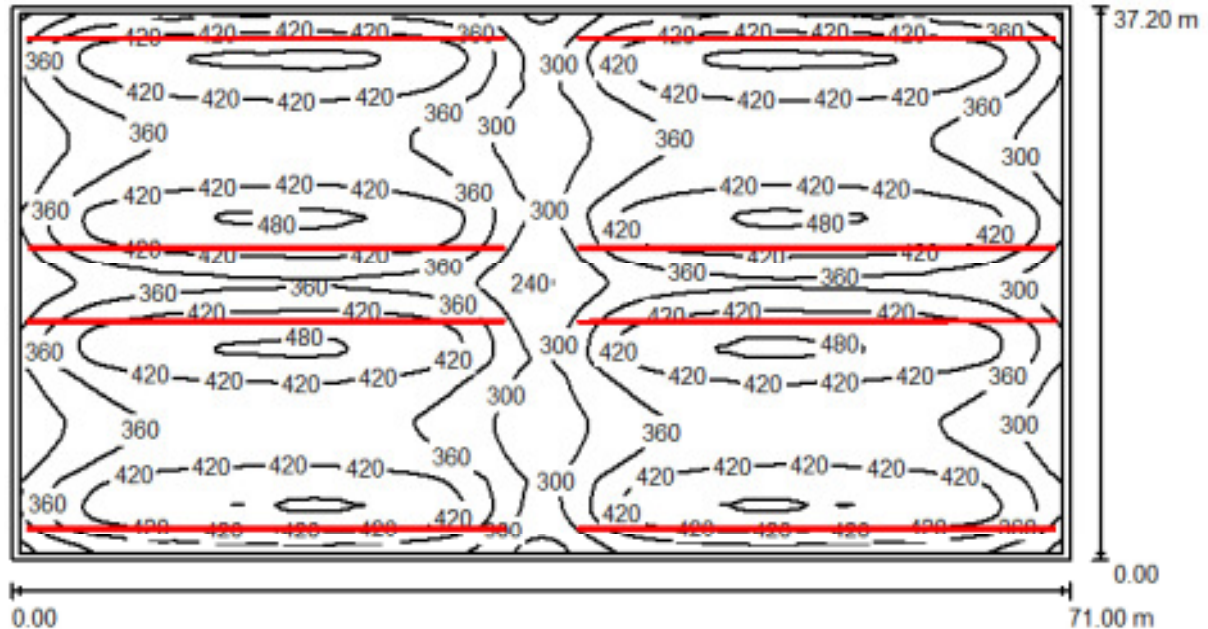
Leuchtenklassifikation nach DIN: A40
CIE Flux Code: 45 76 93 100 100

Aufgrund fehlender Symmetrieeigenschaften kann zu
dieser Leuchte keine UGR-Tabelle dargestellt
werden.

Unique Lights CEE GmbH
 Professionals in LED Lighting
 Wistobastr. 2
 37431 Bad Lauterberg

Bearbeiter(in) Uwe Bartling
 Telefon +49 (0)5524 999990
 Fax +49 (0)5524 999911
 e-Mail kundenzentrum@uniquelights.net

Tennishalle mit 400 Lux / Zusammenfassung



Raumhöhe: 15.000 m, Wartungsfaktor: 0.88

Werte in Lux, Maßstab 1:508

Fläche	ρ [%]	E_m [lx]	E_{min} [lx]	E_{max} [lx]	g_1
Nutzebene	/	386	223	495	0.576
Boden	26	372	220	458	0.591
Decken (22)	48	171	111	311	/
Wände (4)	50	208	104	419	/

Nutzebene:

Höhe: 0.850 m
 Raster: 128 x 128 Punkte
 Randzone: 0.500 m

Leuchten-Stückliste

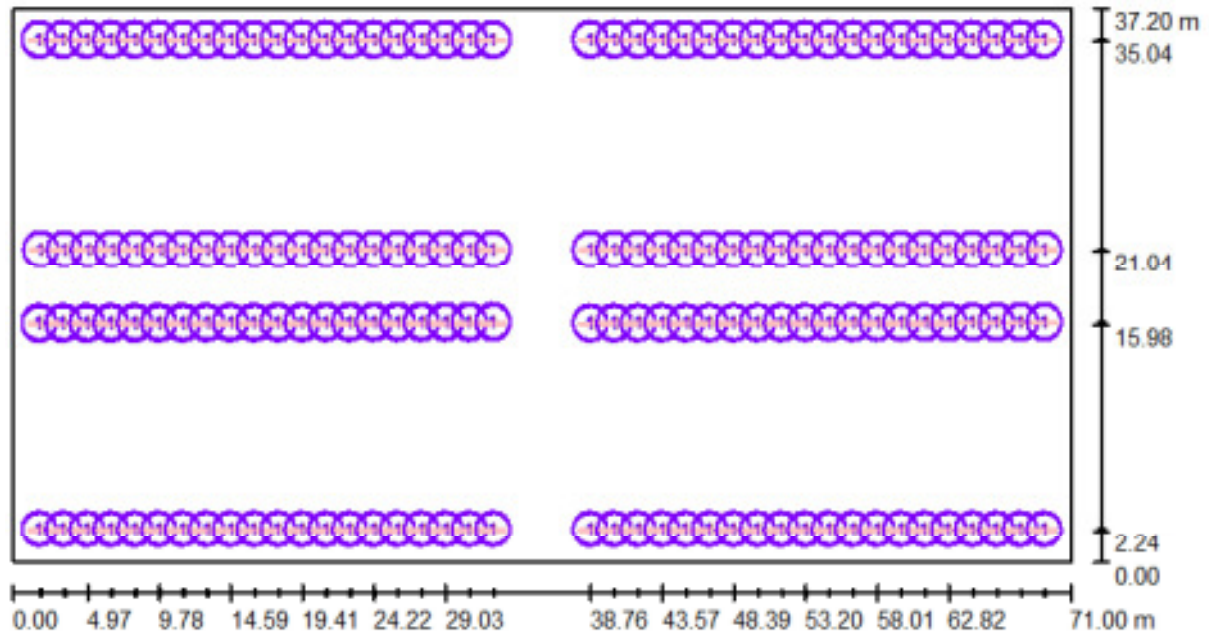
Nr.	Stück	Bezeichnung (Korrekturfaktor)	Φ (Leuchte) [lm]	Φ (Lampen) [lm]	P [W]
1	480	Unique Lights CEE GmbH UL1503760Cs UniqueStarLight150C_37W_260grad_6000K_satiniert (1.000)	2698	2698	37.0
Gesamt:			1295041	Gesamt:	17760.0
				1295040	

Spezifischer Anschlußwert: $6.72 \text{ W/m}^2 = 1.74 \text{ W/m}^2/100 \text{ lx}$ (Grundfläche: 2641.20 m^2)

Unique Lights CEE GmbH
Professionals in LED Lighting
Wistobastr. 2
37431 Bad Lauterberg

Bearbeiter(in) Uwe Bartling
Telefon +49 (0)5524 999990
Fax +49 (0)5524 999911
e-Mail kundenzentrum@uniquelights.net

Tennishalle mit 400 Lux / Leuchten (Lageplan)



Maßstab 1 : 508

Leuchten-Stückliste

Nr.	Stück	Bezeichnung
1	480	Unique Lights CEE GmbH UL1503760Cs UniqueStarLight150C_37W_260grad_6000K_satiniert

Unique Lights CEE GmbH
Professionals in LED Lighting
Wistobastr. 2
37431 Bad Lauterberg

Bearbeiter(in) Uwe Bartling
Telefon +49 (0)5524 999990
Fax +49 (0)5524 999911
e-Mail kundenzentrum@uniquelights.net

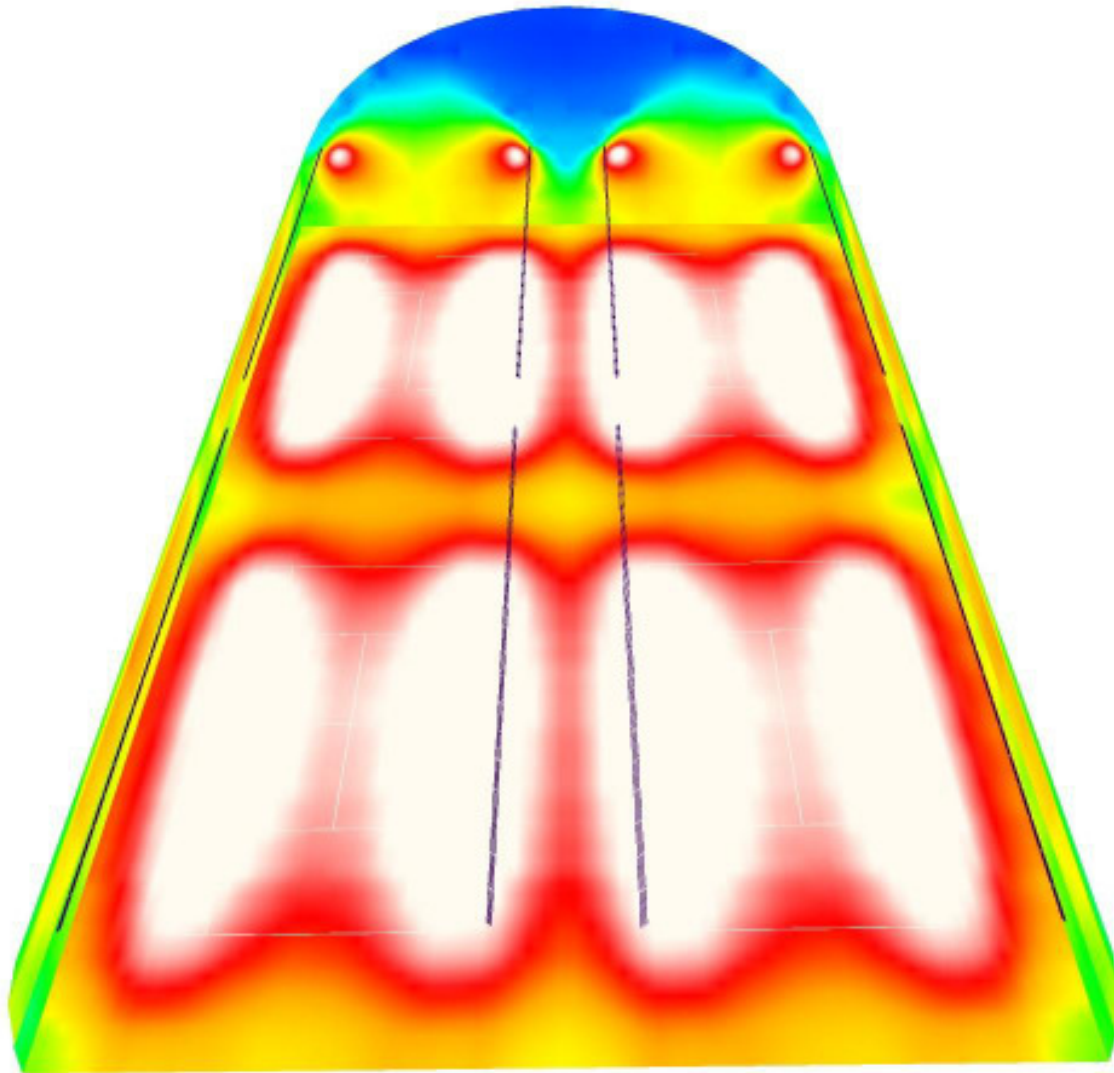
Tennishalle mit 400 Lux / 3D Rendering



Unique Lights CEE GmbH
Professionals in LED Lighting
Wistobastr. 2
37431 Bad Lauterberg

Bearbeiter(in) Uwe Bartling
Telefon +49 (0)5524 999990
Fax +49 (0)5524 999911
e-Mail kundenzentrum@uniquelights.net

Tennishalle mit 400 Lux / Falschfarben Rendering

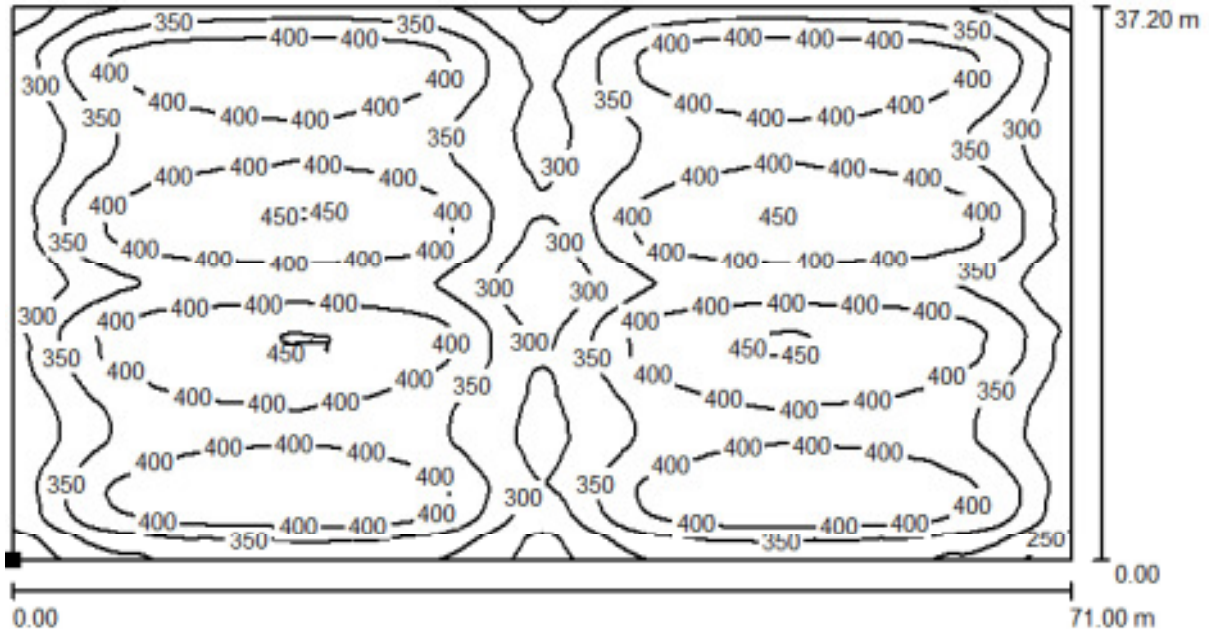


0 50 100 150 200 250 300 350 400 lx

Unique Lights CEE GmbH
 Professionals in LED Lighting
 Wistobastr. 2
 37431 Bad Lauterberg

Bearbeiter(in) Uwe Bartling
 Telefon +49 (0)5524 999990
 Fax +49 (0)5524 999911
 e-Mail kundenzentrum@uniquelights.net

Tennishalle mit 400 Lux / Boden / Isolinien (E)



Werte in Lux, Maßstab 1 : 508

Lage der Fläche im Raum:
 Markierter Punkt:
 (0.000 m, 0.000 m, 0.000 m)



Raster: 128 x 128 Punkte

E_m [lx]
372

E_{min} [lx]
220

E_{max} [lx]
458

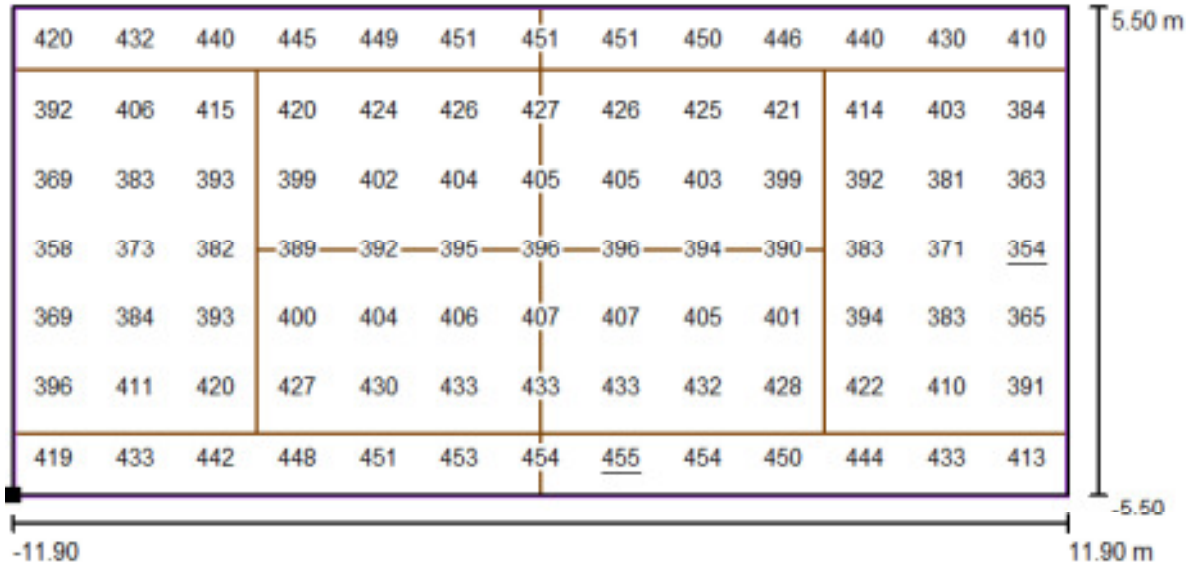
g_1
0.591

g_2
0.480

Unique Lights CEE GmbH
 Professionals in LED Lighting
 Wistobastr. 2
 37431 Bad Lauterberg

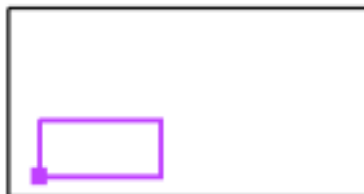
Bearbeiter(in) Uwe Bartling
 Telefon +49 (0)5524 999990
 Fax +49 (0)5524 999911
 e-Mail kundenzentrum@uniquelights.net

Tennishalle mit 400 Lux / Platz 1 Berechnungsraster (PA) / Wertegrafik (E, senkrecht)



Werte in Lux, Maßstab 1 : 171

Lage der Fläche im Raum:
 Markierter Punkt: (6.100 m, 3.700 m, 0.000 m)



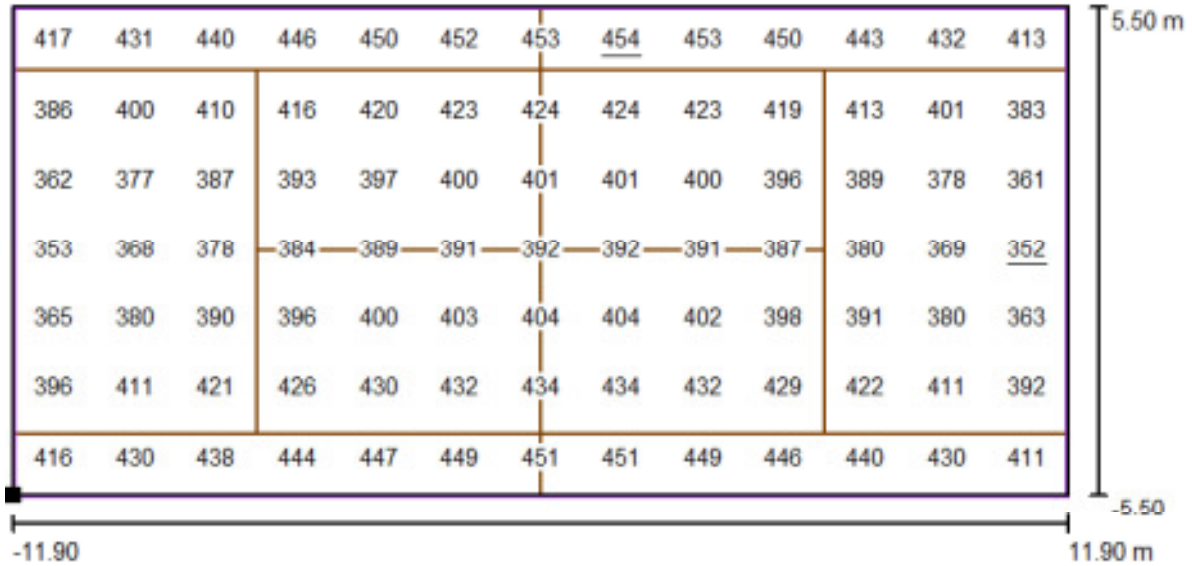
Raster: 13 x 7 Punkte

E_m [lx]	E_{min} [lx]	E_{max} [lx]	g_1	g_2
412	354	455	0.86	0.78

Unique Lights CEE GmbH
 Professionals in LED Lighting
 Wistobastr. 2
 37431 Bad Lauterberg

Bearbeiter(in) Uwe Bartling
 Telefon +49 (0)5524 999990
 Fax +49 (0)5524 999911
 e-Mail kundenzentrum@uniquelights.net

Tennishalle mit 400 Lux / Platz 2 Berechnungsraster (PA) / Wertegrafik (E, senkrecht)



Werte in Lux, Maßstab 1 : 171

Lage der Fläche im Raum:
 Markierter Punkt: (6.100 m,
 22.500 m, 0.000 m)



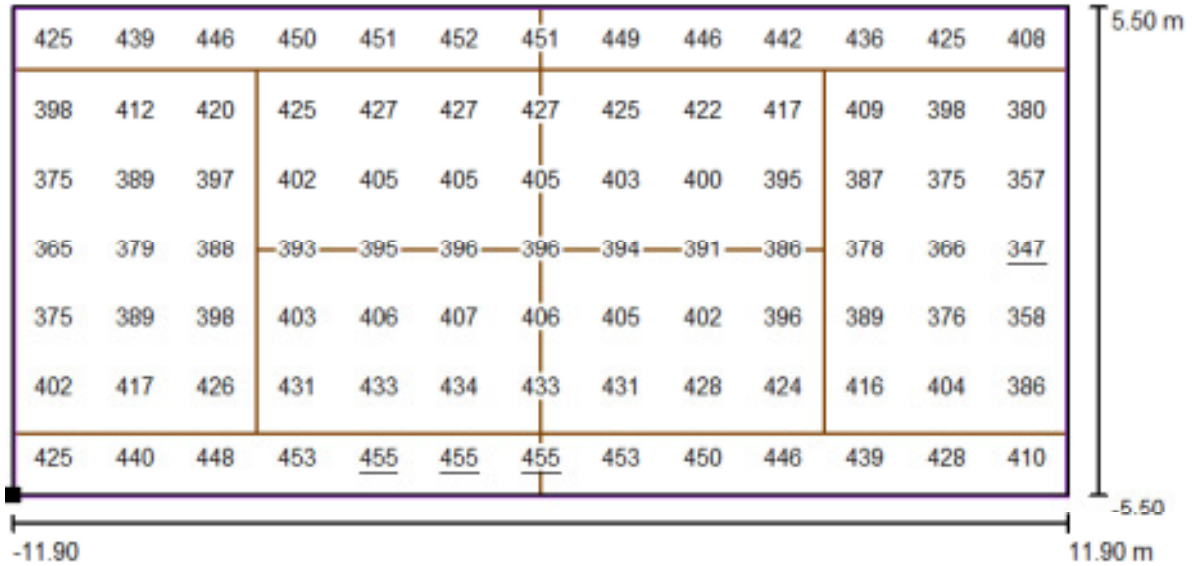
Raster: 13 x 7 Punkte

E_m [lx]	E_{min} [lx]	E_{max} [lx]	g_1	g_2
410	352	454	0.86	0.78

Unique Lights CEE GmbH
 Professionals in LED Lighting
 Wistobastr. 2
 37431 Bad Lauterberg

Bearbeiter(in) Uwe Bartling
 Telefon +49 (0)5524 999990
 Fax +49 (0)5524 999911
 e-Mail kundenzentrum@uniquelights.net

Tennishalle mit 400 Lux / Platz 3 Berechnungsraster (PA) / Wertegrafik (E, senkrecht)



Werte in Lux, Maßstab 1 : 171

Lage der Fläche im Raum:
 Markierter Punkt: (42.100 m,
 3.700 m, 0.000 m)



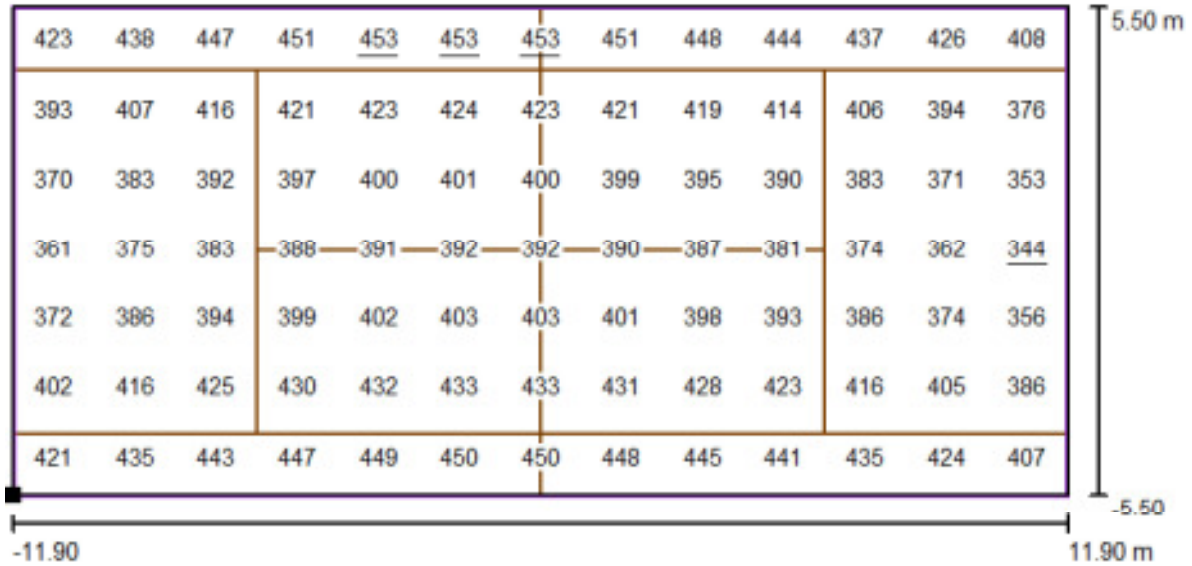
Raster: 13 x 7 Punkte

E_m [lx]	E_{min} [lx]	E_{max} [lx]	g_1	g_2
412	347	455	0.84	0.76

Unique Lights CEE GmbH
 Professionals in LED Lighting
 Wistobastr. 2
 37431 Bad Lauterberg

Bearbeiter(in) Uwe Bartling
 Telefon +49 (0)5524 999990
 Fax +49 (0)5524 999911
 e-Mail kundenzentrum@uniquelights.net

Tennishalle mit 400 Lux / Platz 4 Berechnungsraster (PA) / Wertegrafik (E, senkrecht)



Werte in Lux, Maßstab 1 : 171

Lage der Fläche im Raum:
 Markierter Punkt: (42.100 m,
 22.500 m, 0.000 m)



Raster: 13 x 7 Punkte

E_m [lx]	E_{min} [lx]	E_{max} [lx]	g_1	g_2
409	344	453	0.84	0.76