

Produktblatt

TrackStar Systemschiene

Die TrackStar Systemschiene mit siebenpoliger Durchgangsverdrahtung aus Aluminium. Die Schiene ist mit Schienenverbindern endlos verlängerbar. Verfügbar in fünf Standardlängen und Sonderlängen bis max. 4425 mm.

Die einklickbaren Leuchenträger sind bestückbar mit allen Unique Lights StarLight LED-Röhrenleuchten in ein- und zweiflammiger Ausführung.

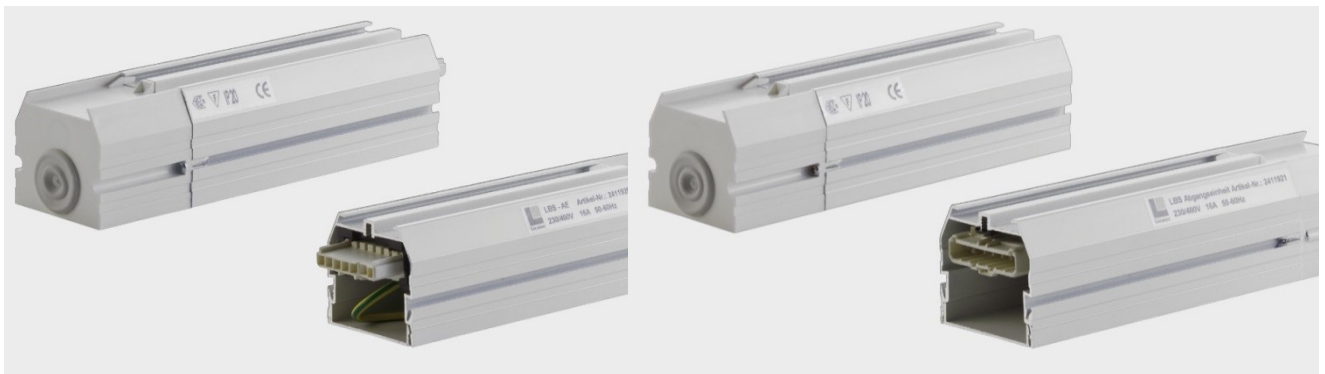
Inklusive Zubehör zum Verbinden der Schienen, Endkappen, Anschlusseinheit und Aufhängern.



TrackStar Querschnitt

Eigenschaften:

- Stabile Profilschiene aus Aluminium mit weißer Einbrennlackierung.
- Erhältlich in den Standardlängen 1475 mm, 1535 mm, 2950 mm, 3070 mm, 4425 mm und in Sonderlängen bis 4425 mm.
- Endlos verlängerbar mit Tragschienenverbindern.
- Siebenpolige Durchgangsverdrahtung für Drehstrom mit 5 x 2,5 mm² und 2 x 1,5 mm² wärmestabilisierter Leitung.
- Maximale Strombelastung 16 A / 2,5 mm² Leitung und 10 A / 1,5 mm² Leitung.
- Beidseitig mit siebenpoligen verpolungssicheren Steckverbindern zur Weiterverdrahtung.
- Netzteile der Leuchten sind, ebenso wie anderes Zubehör, im Schienensystem integrierbar.
- Optional mit integriertem Notlicht Akkupack für bis zu drei Stunden Notbeleuchtung.
- Zehn Jahre Garantie. Fünf Jahr für alle Unique Lights StarLight LED-Röhrenleuchten.
- Optionale Dimmung oder Steuerung durch Bewegungs- und Helligkeitssensoren integrierbar.
- Direkte Deckenmontage oder abgehängte Montage möglich
- Umfangreiches Zubehör zur Montage erhältlich
- Schutzart IP20 oder optional IP51 lieferbar.



Anschlussseite

Abgangsseite

Zubehör



Schienenverbinder

Abhängehaken

Deckenabhängung

Prüfzeichen

